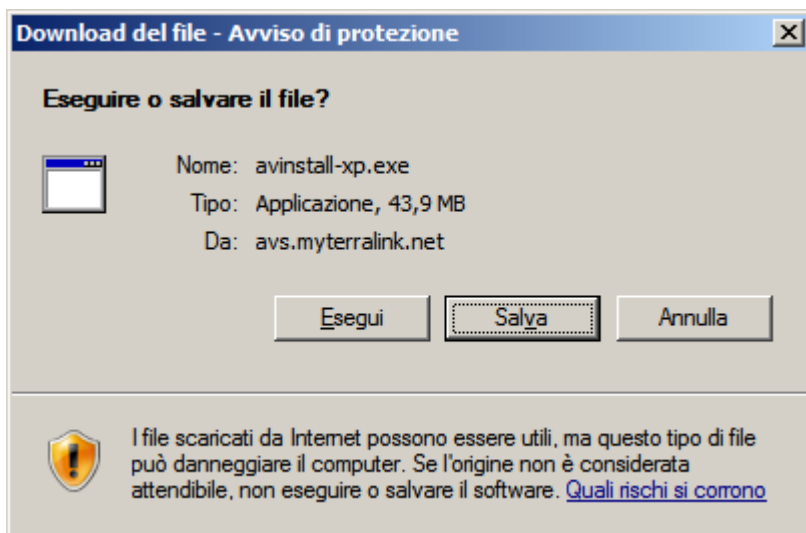


Installazione Sophos – Versione Solo Antivirus

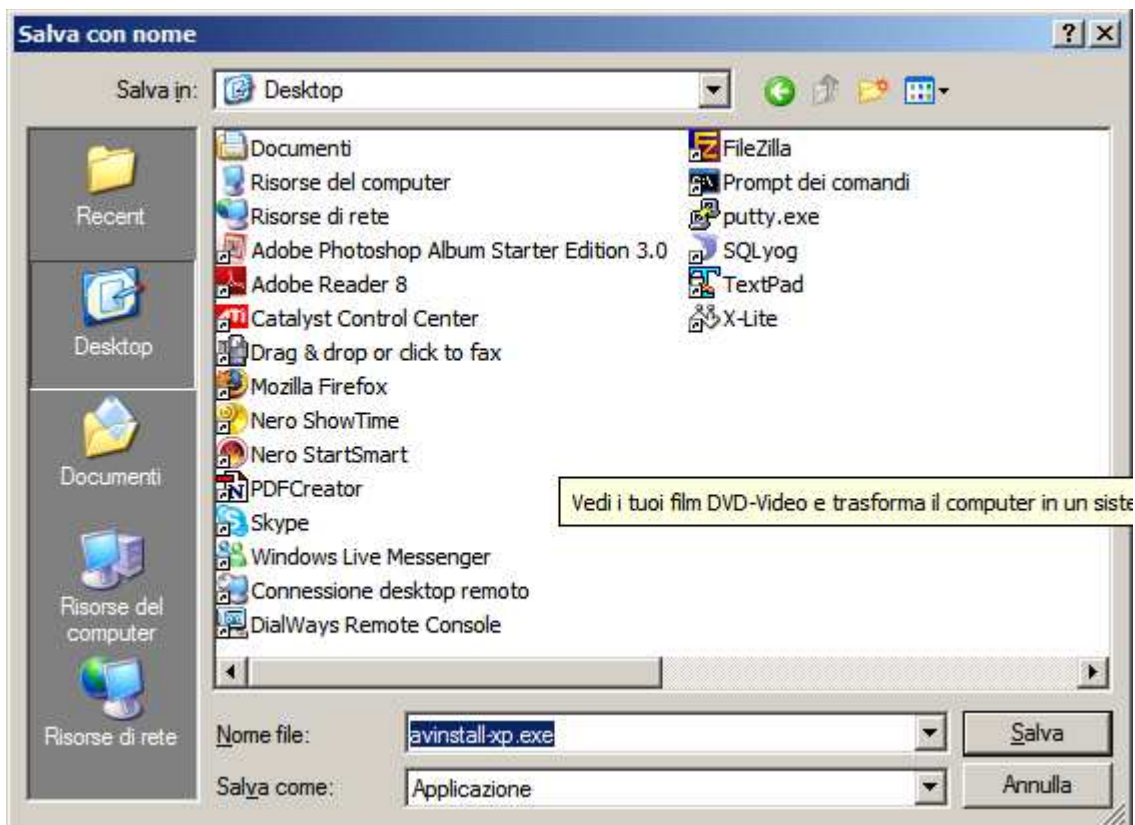
Passo 1

Scaricare il file .exe, relativo al sistema operativo utilizzato, dal server FTP di Terralink cliccando sul link ricevuto tramite e-mail all'atto dell'attivazione del prodotto.

Apparirà una schermata simile alla seguente, dove si dovrà cliccare sul tasto Salva:

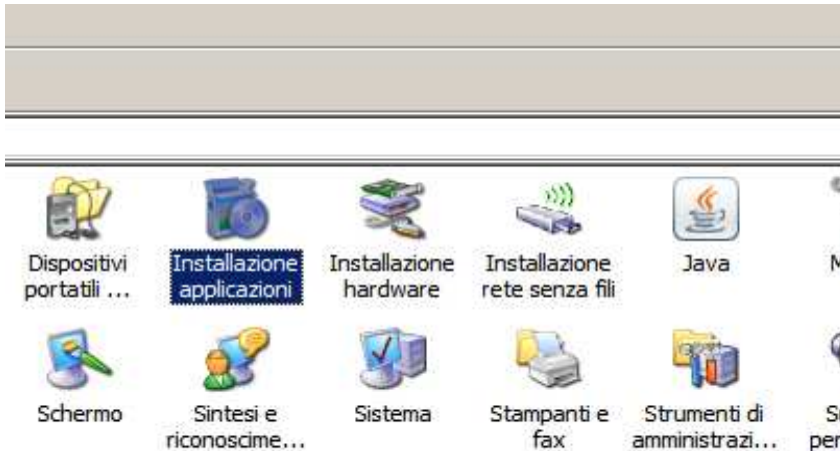


Una volta eseguita tale operazione, verrà chiesto dove salvare il file. Si può salvarlo sul desktop: cliccare sul pulsante Salva per iniziare il download.



Passo 2

Prima di procedere all'installazione dell'antivirus Sophos, si deve effettuare la disinstallazione del software antivirus precedentemente installato. Per fare questo, andare sul Pannello di Controllo e cliccare due volte con il tasto sinistro del mouse sull'icona Installazione Applicazioni



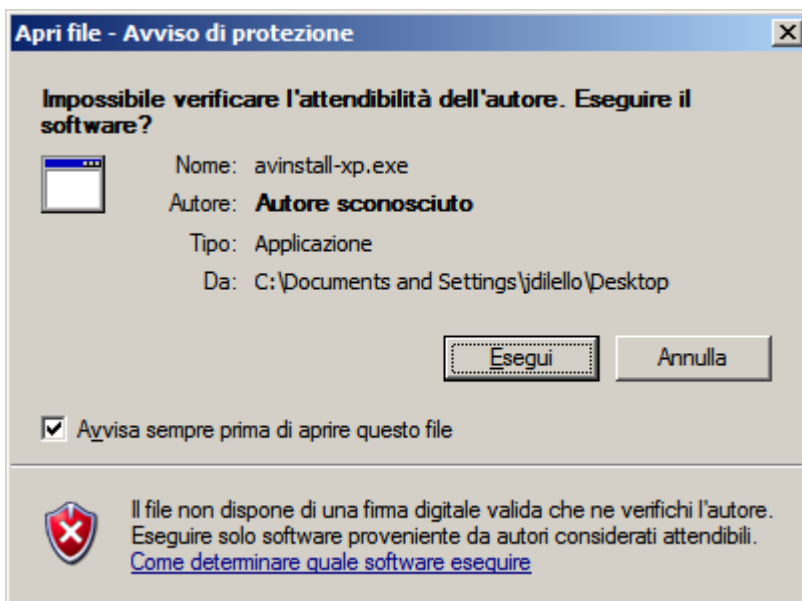
Dall'elenco che apparirà quindi, cliccare sul pulsante Rimuovi alla voce corrispondente del software antivirus.

PASSO 3

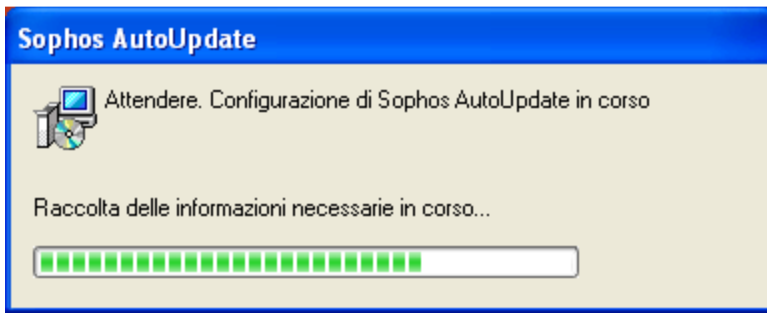
Eseguire il file .exe appena scaricato per avviare la procedura di installazione;



Fare clic su Esequi nella finestra seguente:



Inizierà quindi la procedura di installazione.



Durante questa fase comparirà un'icona in basso a destra (vicino l'ora) che apparirà grigia con delle barrette verdi sulla parte sinistra in movimento



Una volta terminata la procedura di installazione comparirà l'icona del software in basso a destra vicino all'orologio (lo scudo blu);



a questo punto l'installazione è stata completata con successo.

Passo 4

Al momento dell'attivazione del prodotto, le verrà inviata una email con tutte le informazioni necessarie per l'attivazione della licenza acquistata: link da dove scaricare il prodotto, i dati da inserire per attivare la licenza.

Gentile **Cliente**,

con la presente Le confermiamo l'attivazione del servizio Desktop Antivirus dal lei richiesto.

Il servizio ha durata **XXX** mesi e terminerà in data **xx/xx/xxxx**.

Per iniziare ad utilizzare il servizio è necessario scaricare il software dal nostro sito web all'indirizzo:

Versione per Windows 2000/XP/2003/Vista:

<http://avs.myterralink.net/packages/avinstall-xp.exe>

Versione per Windows NT/95/98/ME:

<http://avs.myterralink.net/packages/avinstall-9x.exe>

In fase di configurazione del programma inserisca le seguenti credenziali di accesso:

Username: **DEMO-AV-0001**

Password: **demo**

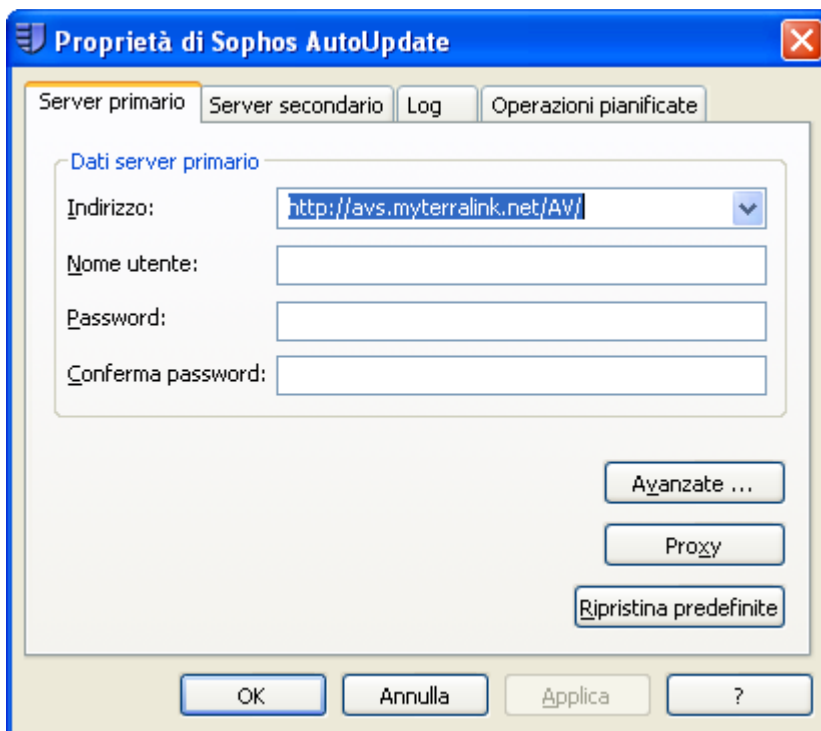
Rimaniamo a sua completa disposizione per eventuali domande o chiarimenti.

Cordiali Saluti



Per attivare la licenza, cliccare sul tasto destro del mouse sull'icona dell'antivirus in basso a destra vicino l'ora (lo scudo blu) e fare clic sull'opzione Configura Aggiornamento:

Apparirà la seguente schermata:



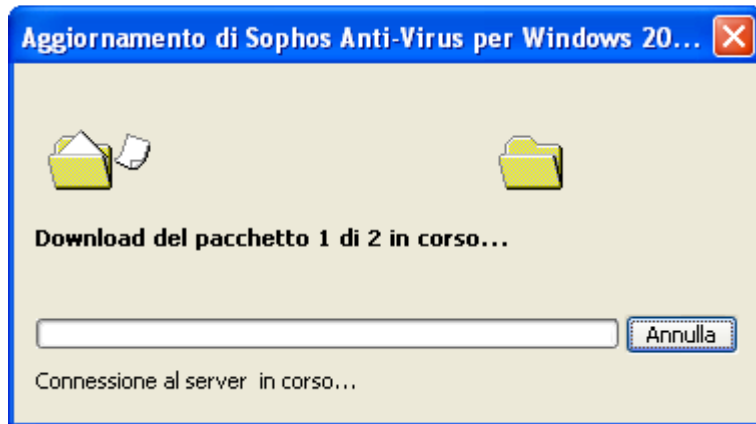
Dove sui campi Nome utente, password e Conferma Password devono essere inseriti i dati ricevuti tramite nella email di attivazione. Una volta inseriti i dati e cliccato sul pulsante ok, la licenza è attivata e la procedura è terminata. Ora l'antivirus è correttamente configurato e funzionante.

In caso di problemi e/o malfunzionamenti, ciò verrà segnalato da una "X" rossa sull'icona in basso a destra dell'antivirus.

FAQ

1. Forzare l'aggiornamento di Sophos Antivirus

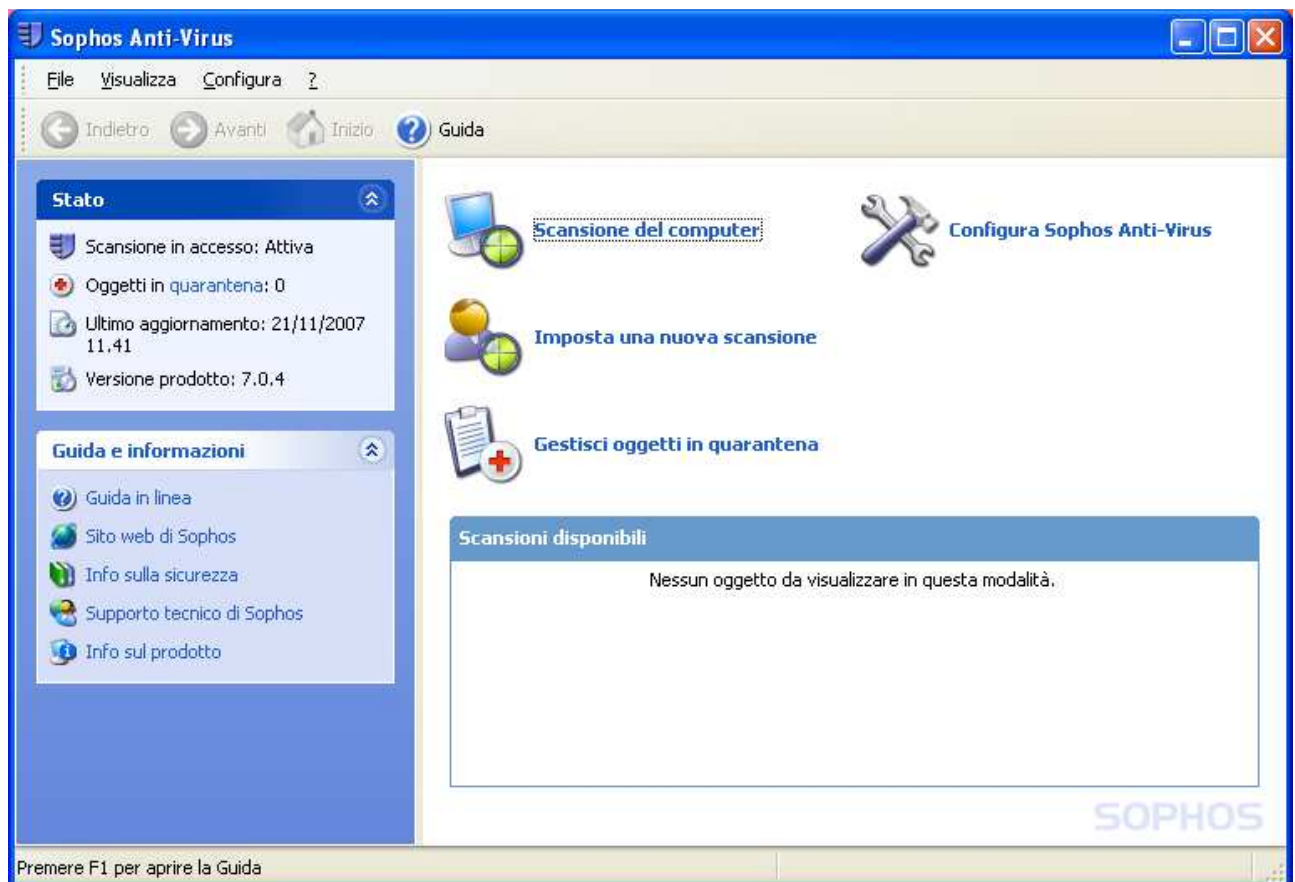
Per forzare l'aggiornamento, basta cliccare due volte con il tasto sinistro del mouse sull'icona in basso a destra (vicino l'ora) ed apparirà la seguente schermata:



Al termine della procedura di aggiornamento, questa finestra si chiuderà e quindi l'antivirus sarà aggiornato.

2. Modalità di accesso all'antivirus.

Per entrare nel menù di gestione dell'antivirus basta cliccare col tasto destro del mouse sull'icona di Sophos in basso a destra (lo scudo blu) e cliccare sulla voce "Apri Sophos Antivirus" con il tasto sinistro del mouse. Una volta cliccato, apparirà la seguente schermata:



Per avere maggiori informazioni sul funzionamento del software e sulle sue opzioni, cliccare sulla voce Guida oppure premere F1.

Per ulteriori informazioni: ✉tecnico@terralink.it